

КӨШІРМЕ  
КОПИЯ

Типовая форма № 1-ти  
Утверждена приказом ЦСУ СССР от 15. 07. 85 № 380

1. Республика Қазақстан  
2. Область Алматы облысы  
3. Город (поселок, др.) Алматы  
4. Район в городе \_\_\_\_\_  
5. Квартал \_\_\_\_\_

ТЕХНИЧЕСКИЙ ПАСПОРТ НА ЖИЛОЙ ДОМ ГОСУДАРСТВЕННОГО,  
ОБЩЕСТВЕННОГО ЖИЛИЩНОГО ФОНДА, ФОНДА ЖИЛИЩНО-СТРОИТЕЛЬНЫХ  
КООПЕРАТИВОВ

6. По улице 13 микрорайон  
7. № дома \_\_\_\_\_  
8. № корпуса 994 н 50  
9. Инвентарный номер \_\_\_\_\_

Паспорт составлен по состоянию на 26. 03 19894 г.

Начальник БТИ \_\_\_\_\_  
подпись

1. Категория фонда \_\_\_\_\_ 2. Литер А

1. Техническая характеристика жилого дома (строения)

3. № корпуса (строения) 50

П. Собственники (фондодержатели)	Долевое участие	№ реестра
1	2	3

ТЕКУЩИЕ ИЗМЕНЕНИЯ  
Зарегистрировал А. М. Дусебаев  
Проверил А. С. Туканов  
17 марта 2008 г.

III. Общие сведения

1. Серия, тип проекта \_\_\_\_\_  
2. Число этажей, шт. 500  
3. Площадь застройки, м<sup>2</sup> 2149.1  
4. Объем здания, м<sup>3</sup> 13880  
5. Общая площадь, м<sup>2</sup> 2532.1 2848.9  
6. Площадь балконов и террас, м<sup>2</sup> \_\_\_\_\_  
7. основн. Жилая площадь, м<sup>2</sup> 1425.4 4655.1  
8. Число квартир, шт. \_\_\_\_\_  
9. Число комнат, шт. 145130  
10. Площадь нежилых помещений, м<sup>2</sup> 1384.5  
11. Материалы стен камень  
12. Год постройки \_\_\_\_\_  
13. Стоимость восстановления, руб. \_\_\_\_\_  
14. Стоимость действительная, руб. \_\_\_\_\_  
15. Физический износ, % 5

КЕЛЕСІ БЕТТІ ҚАРАҢЫЗ  
СМОТРИТЕ НА ОБОРОТЕ



IV. Распределение площади

№ п/п		В отдельных квартирах	В помещ. коридор. системы	В общежитиях	Из общего числа площади				Распределение квартир по числу комнат					
					в мансардах	в подвалах	в цокольных этажах	в бараках	однокомнатные	двухкомнатные	трехкомнатные	четырекомнатные	пятикомнатные и более	
01	2	3	4	5	6	7	8	9	10	11	12	13	14	15
02	Кол-во жилых квартир													
03	Кол-во жилых комнат													
04	Общая площадь, м <sup>2</sup>													
05	Жилая площадь, м <sup>2</sup>													

У. Нежилые помещения

(кв. м.)

Площадь	Жилая площадь в нежилых помещ.	Торговая	Производственная	Складская	Бытового обслуживания	Гаражи	Учрежденческая	Общественного питания
1	2	3	4	5	6	7	8	9
Общая основная					43.0		1658.1	50.8
Общая вспомогат.					3.8		844.9	29.4

Площадь	Школьная	Учебно-научная	Лечебно-санитарная	Культурно-просветительная	Театров и зрелищных предприятий	Творческие мастерские	Прочая	Всего
10	11	12	13	14	15	16	17	18
Общая основная			29.6				69.8	1848.3
Общая вспомогат.			17.4				104.8	999.6

VI. Благоустройство общей площади

(кв. м.)

Дата записи	Водопривод	Канализация		Отопление								Ванная				Горячее водоснабжение		Газоснабжение	Мусоропровод	Лифт	Напольные эл. плиты			
		местная	центральная	печное	печное газовое	центральное				калориферное	Банная				баллоны	центральное								
						от АГВ	от ТЭЦ Минэнерго	от собственных котельных	от групповых или квартальных котельных		с гор. водоснаб. жен.	с газ. колонкой	с дров. колонкой	без колон. и гор. воды			от колон.					центральное		
1	2	3	4	5	6	7	8	9	10	11	12	13	14	15	16	17	18	19	20	21	22	23	24	25
26.03.94	2846.9		2846.9			2846.9							2846.9										2846.9	2846.9



УП. Техническое описание конструктивных элементов и инженерного оборудования

№ п/п	Наименование конструктивных элементов	Описание конструктивных элементов / материал, конструкция, отделка и прочие	Износ, %	
1	Фундамент	железобетонные блоки		
2	а. Наружные внутренние капитальные стены	каменные 0,45' 0,60 см		
	б. Перегородки	каменные, 0,15' 0,25 см		
3	Чердачные Междуэтажные Подвальные	железобетонные плиты		
		железобетонные плиты		
		железобетонные плиты		
4	Крыша	составленная из слоя рубероида на битумной мастике		
5	Полы	линолеум, многослойный		
6	Оконные Дверные	двойные рамы		
		простой малярной работы, цементной		
7	Наружная отделка	а. развеска швов, штукатурка		
		б.		
		в.		
8	Внутренняя отделка	штукатурка, окраска, обои		
	Центральн. отоплен.	от ЖЭУ Ленинского		
	Печное отопление			
	Водопровод	чугунный		
	Электроосвещение	общее		
	Радио			
	Телефон			
	Телевидение			
	Ванны	с газ. колонкой		
		с дров. колонкой		
с гор. водой		чугунный		
Горячее водоснабжение	чугунный			
Вентиляция	общей системы			
Газоснабжение				
Мусоропровод				
Лифты				
Канализация	чугунная			
9	Разные работы	обшивки, железобетон, кровля		

Перечень документов, прилагаемых к техническому паспорту: *Формы ИТИ*

1. поэтажные планы - *дл*
2. экспликация к поэтажным планам - *в*
3. *схематический план*

Особые отметки:

Паспорт выдан *Лих и Яковова*

Начальник БТИ

подпись



Приложение 1  
к техническому паспорту на жилой дом

1. Экспликация земельного участка, м<sup>2</sup>

Всего		Застроенная площадь			Незастроенная площадь		
по землеотводным документам	по фактическому использованию	всего	под основными строениями	под прочими постройками и сооружениями	асфальтовые покрытия	прочие замощения	грунт
1.1837	<del>44904.1</del> 1.1837	0,2218	0,2199	0,0066	0,6536	0,0019	<del>8995.8</del> 0,3065

Незастроенная площадь					зеленые насаждения				
оборудованные площадки				всего	в том числе				
всего	спортивные	детские	хозяйственные		газон с деревьями	плодовый сад	газоны, цвет. клумбы	огород	прочие
9	10	11	12	13	14	15	16	17	18

11. Назначение и характеристика основных и служебных строений, холодных пристроек, подвалов, дворовых сооружений, замощений

литер по плану	Назначение	Площадь, м <sup>2</sup>	Объем, м <sup>3</sup>	Описание конструктивных элементов					
				фундамент	стены и перегородки	перекрытия	кровля	полы	проемы
I	служебное здание	68.9	4268	железобетон	железобетон	ж/б бетон	современная	чистовые	проемы
II, III, V, VI, VII, VIII	каменная дорожка	2-130, 2-44, 2-480	н-140	механическая	механическая				
	замощение	65.36, 19.6	н-140	асфальт	бетонные плиты				

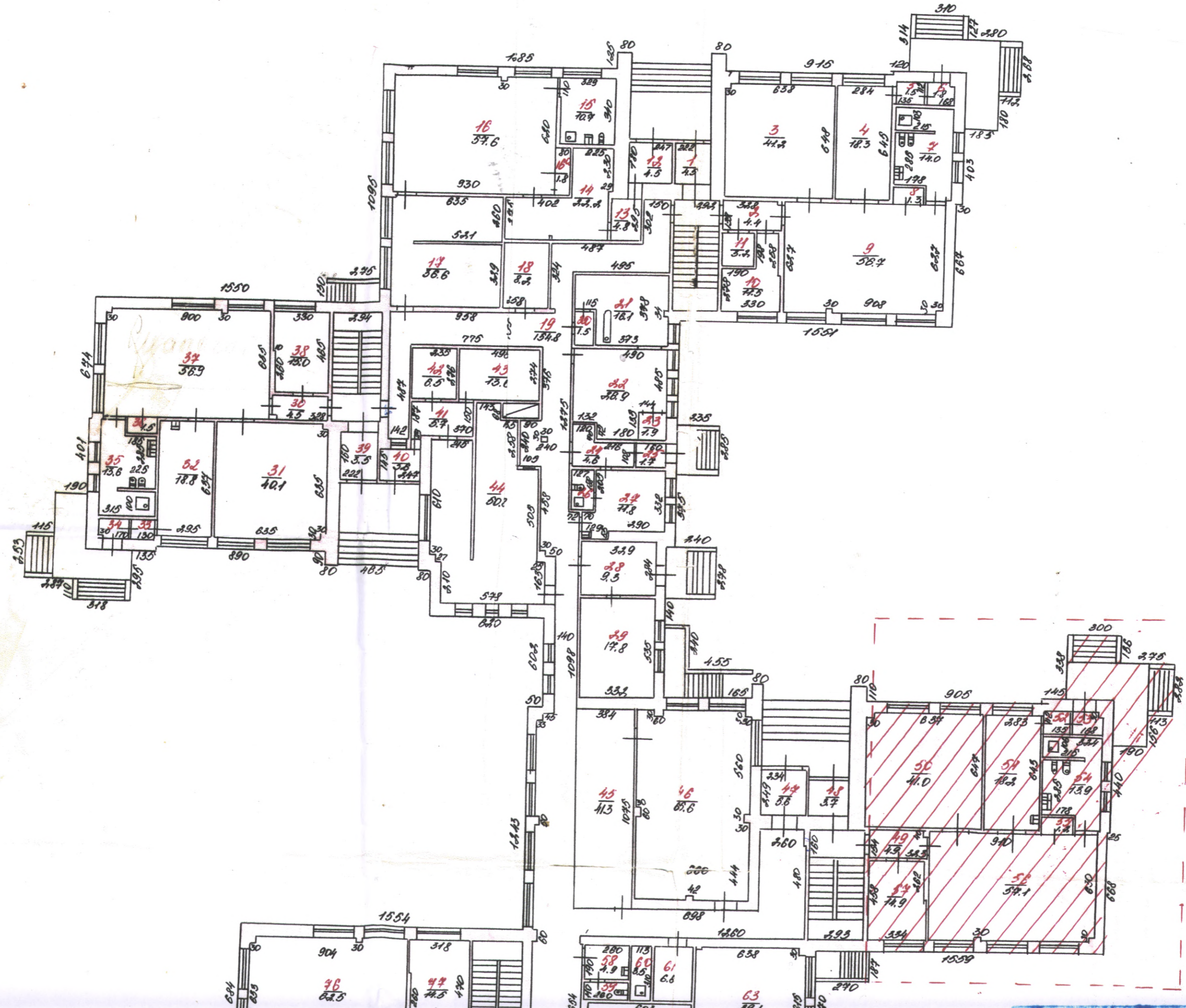
III. Общая стоимость строений и сооружений на участке (руб.)

В ценах какого года	Основные строения		Служебные строения и сооруж.		Всего	
	восстановительная стоимость (балансовая)	действительная стоимость	восстановительная стоимость (балансовая)	действительная стоимость	восстановительная стоимость (балансовая)	действительная стоимость
1	2	3	4	5	6	7

Описание конструктивных элементов	Восстановит. стоимость, руб.	Износ	Действительная стоимость, руб.				
				12	13	14	15
11							

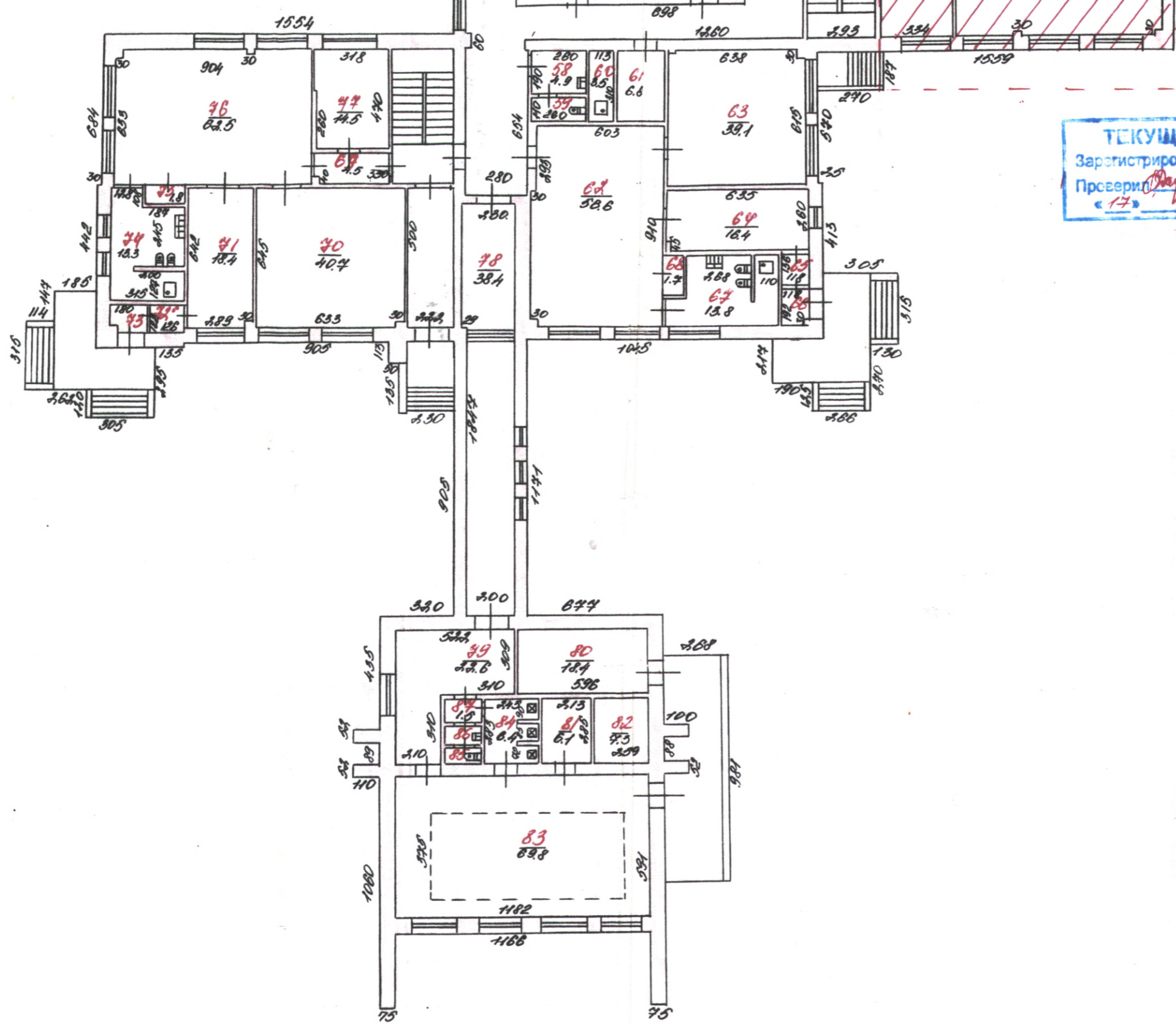
**ТЕКУЩИЕ ИЗМЕНЕНИЯ**  
 Зарегистрировал *И.А. Дубинин*  
 Проверил *И.А. Дубинин*  
 «11» *марта* 2006 г.





1. ГКП РЦ, переделка ванные и новые квадратные вост. санузлы и т.д.
2. ГКП Нахимо-крант центр физическ. культуры



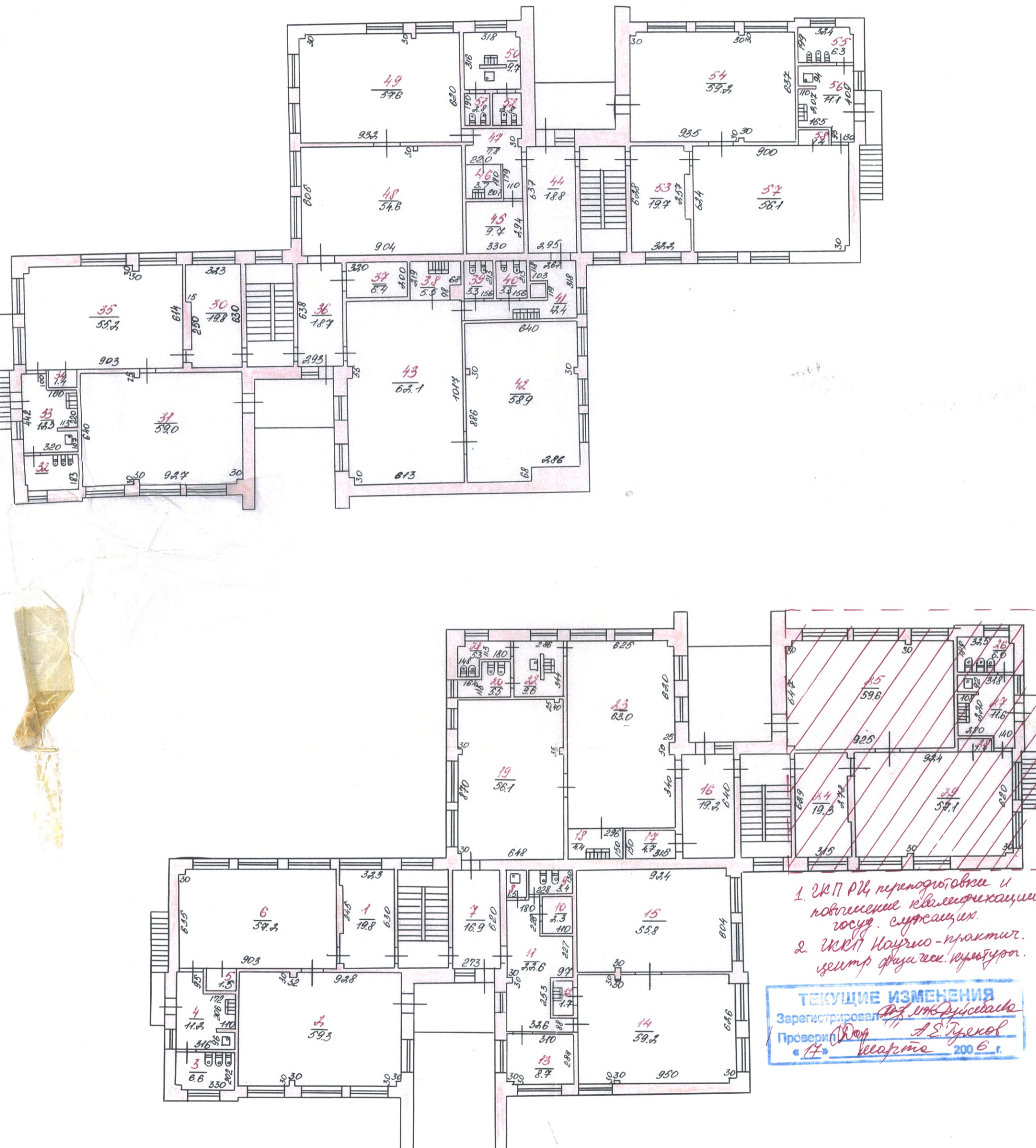


**ТЕКУЩИЕ ИЗМЕНЕНИЯ**  
 Зарегистрировал *И.И. Дубинин*  
 Проверил *А.Е. Тухов*  
 «17» марта 2008 г.

Работы выполнила *И. Дубинина*  
 Инженер



II ЭТАЖ



1. ЦКП РЦ переподготовки и повышения квалификации гос. служащих.
2. ЦКП Наука-практика. Центр физ. тех. культуры.

**ТЕКУЩИЕ ИЗМЕНЕНИЯ**  
 Зарегистрировал *В.В. Русецкая*  
 Проверил *В.В. Русецкая*  
 «14» *марта* 200 *г.*



ПОЭТАЖНЫЙ ПЛАН

по ул. 13 ЛИНКР № 2224 квартал № 50  
Литера А Масштаб 1:500

Лоджия

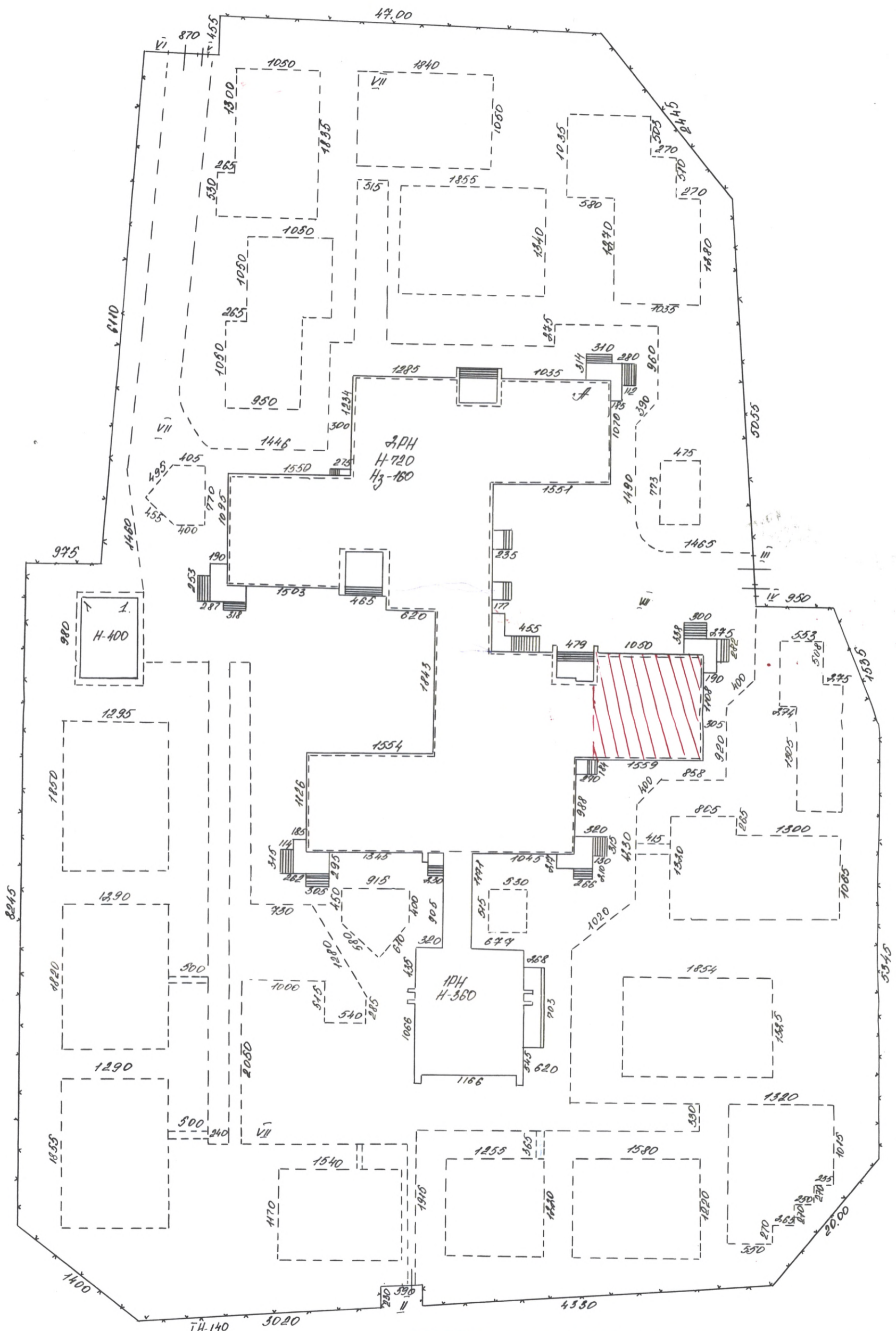


И. Д. Иванова



**СХЕМАТИЧЕСКИЙ ПЛАН ДОМОВЛАДЕНИЯ**

В городе, городе Орск  
 улица 13 МИКР № 994 кв. № 50  
 Владелец \_\_\_\_\_ Масштаб 500



**ТЕКУЩИЕ ИЗМЕНЕНИЯ**  
 Зарегистрировал И.И. Мухоморов  
 Проверил А.С. Тучков  
 «14» сентября 2006 г.



1. 2 эт. РЦ, перегородки  
 и полные квадратные  
 государственные  
 2. 1 этаж коридор-тракт  
 чтобы сделать рывок

Работу выполнил И.И. Мухоморов  
 Проверил \_\_\_\_\_



# Э К С П Л И К А Ц И Я

Приложение № 1  
на нежилые и жилые строения, имеющие  
встроенные нежилые помещения

К ПОЭТАЖНОМУ ПЛАНУ СТРОЕНИЯ, РАСПОЛОЖЕННОГО В ГОР. Актюгу

ПО УЛ. 13 микр. № 92У-50

1	2	3	4	5	6	Площадь по внутреннему обмеру в кв. м, в т. ч. предназначенная под помещения													
						жилые		<i>подвал</i>										19	20
						7	8	9	10	11	12	13	14	15	16	17	18		
основная	вспомогательная	основная	вспомогательная	основная	вспомогательная	основная	вспомогательная	основная	вспомогательная	основная	вспомогательная	основная	вспомогательная	итого общеплощ. (по квартире, этажу, строению)	высота помещения по внутреннему обмеру				
26.03.94	<i>А</i>	<i>Подвал</i>	1	<i>подсобное</i>				80.1										80.1	2.54
			2	<i>подсобное</i>				18.2										18.2	
			3	<i>подсобное</i>				150.8										150.8	
			4	<i>подсобное</i>				58.6										58.6	
			5	<i>подсобное</i>				190.8										190.8	
			6	<i>подсобное</i>				21.4										21.4	
			7	<i>подсобное</i>				155.4										155.4	
			8	<i>подсобное</i>				11.5										11.5	
			9	<i>подсобное</i>				11.6										11.6	
			10	<i>подсобное</i>				126.6										126.6	
			11	<i>подсобное</i>				21.3										21.3	
			12	<i>подсобное</i>				139.0										139.0	
			13	<i>подсобное</i>				153.4										153.4	
			14	<i>подсобное</i>				10.3										10.3	
			15	<i>подсобное</i>				185.2										185.2	
				<i>Итого</i>	<i>по подвалу:</i>			1384.5										1384.5	







# ЭКСПЛИКАЦИЯ

Приложение № 1  
на нежилые и жилые строения, имеющие  
встроенные нежилые помещения

к ПОЭТАЖНОМУ ПЛАНУ СТРОЕНИЯ, РАСПОЛОЖЕННОГО В ГОР. *Актюга*

ПО УЛ. *13 линия* № *ДДУ № 50*

1	2	3	4	5	6	Площадь по внутреннему обмеру в кв. м, в т. ч. предназначенная под помещения														19	20
						жилые		действ. нежилого назначения													
						7	8	9	10	11	12	13	14	15	16	17	18	итого общеплощ. (по плану)	высота помещения по внутреннему обмеру		
<i>26.03.99</i>	<i>I</i>		<i>1</i>	<i>комната</i>					<i>4.5</i>									<i>4.5</i>			
			<i>2</i>	<i>коридор</i>					<i>4.4</i>									<i>4.4</i>			
			<i>3</i>	<i>спальня</i>				<i>41.2</i>										<i>41.2</i>			
			<i>4</i>	<i>раздевалка</i>				<i>18.3</i>										<i>18.3</i>			
			<i>5</i>	<i>коридор</i>				<i>1.5</i>										<i>1.5</i>			
			<i>6</i>	<i>комната</i>				<i>1.8</i>										<i>1.8</i>			
			<i>7</i>	<i>санузел</i>				<i>14.0</i>										<i>14.0</i>			
			<i>8</i>	<i>шировой зал</i>				<i>56.4</i>										<i>56.4</i>			
			<i>9</i>	<i>мойка</i>				<i>1.3</i>										<i>1.3</i>			
			<i>10</i>	<i>кабинет</i>				<i>11.5</i>										<i>11.5</i>			
			<i>11</i>	<i>кабинет</i>				<i>3.2</i>										<i>3.2</i>			
			<i>12</i>	<i>комната</i>				<i>4.5</i>										<i>4.5</i>			
			<i>13</i>	<i>подсобное</i>				<i>4.8</i>										<i>4.8</i>			
			<i>14</i>	<i>раздевалка</i>				<i>22.2</i>										<i>22.2</i>			
			<i>15</i>	<i>санузел</i>				<i>10.4</i>										<i>10.4</i>			
			<i>16</i>	<i>шировой зал</i>				<i>54.6</i>										<i>54.6</i>			
			<i>16<sup>а</sup></i>	<i>мойка</i>				<i>1.8</i>										<i>1.8</i>			



1	2	3	4	5	6	7	8	9	10	11	12	13	14	15	16	17	18	19	20
	<u>7</u>		17	стальная				36.6										36.6	
			18	подсобное					8.2									8.2	
			19	коридор					154.8									154.8	
			20	тамбур							1.9							1.9	
			21	прежняя						16.1								16.1	
			22	прежняя						26.9								26.9	
			23	аккор							1.9							1.9	
			24	подсобное					4.6									4.6	
			25	тамбур					1.7									1.7	
			26	санузел									2.4					2.4	
			27	щитовый								11.8						11.8	
			28	подсобное									9.3					9.3	
			29	муд. кабинет								17.8						17.8	
			30	коридор					4.5									4.5	
			31	стальная				40.1										40.1	
			32	раздевалка					18.8									18.8	
			33	коридор					1.5									1.5	
			34	тамбур					2.0									2.0	
			35	санузел					13.6									13.6	
			36	мойка					1.5									1.5	
			37	твориль зал				56.9										56.9	

Составил техник

*И. Дронова*

Проверил бригадир

Начальник БТИ



# Э К С П Л И К А Ц И Я

Приложение № 1  
на нежилые и жилые строения, имеющие  
встроенные нежилые помещения

К ПОЭТАЖНОМУ ПЛАНУ СТРОЕНИЯ, РАСПОЛОЖЕННОГО В ГОР. Астана ПО УЛ. 13 мифа № 984 и 50

Дата записи и литера по плану	Этажи (начиная с 1 этажа и кончая ме- зонингом)	Номер помещения (квартиры, торгового, складского и т. п.)	Номер по плану строения, комнаты, кухни, коридора и т. п.	Назначение частей помещения: жилая комната, канцелярск. помещ., мастерск. комна- та, бытовая комна- та, большая па- лага, кухня, коридор и т. п.	ФОРМУЛА ПОДСЧЕТА ПЛОЩАДИ ПО ВНУТРЕННЕМУ ОБМЕРУ	Площадь по внутреннему обмеру в кв. м, в т. ч. предназначенная под помещения													
						жилье		общее		блйбовое		медно-		общее		судово		итого обще- леж. площ. (по квартире, эта- жу, строению)	высота поме- щения по вну- трен. обмеру
						основная	вспомога- тельная	основная	вспомога- тельная	основная	вспомога- тельная	основная	вспомога- тельная	основная	вспомога- тельная	основная	вспомога- тельная		
1	2	3	4	5	6	7	8	9	10	11	12	13	14	15	16	17	18	19	20
	<u>1</u>		38	кабинет				15,0										15,0	
			39	тамбуф					3,5									3,5	
			40	тамбуф										3,6				3,6	
			41	коридор										5,7				5,7	
			42	подсобное										6,5				6,5	
			43	подсобное										13,6				13,6	
			44	кухня										50,8				50,8	
			45	коридор					41,3									41,3	
			46	муз. зал				65,6										65,6	
			47	кабинет				5,6										5,6	
			48	тамбуф					3,7									3,7	
			49	коридор					4,9									4,9	
			50	спальня				41,0										41,0	
			51	раздевалка					18,2									18,2	
			52	коридор					1,5									1,5	
			53	тамбуф					3,1									3,1	
			54	санузел					13,9									13,9	

1. Укп рц  
перенос и новые  
кварт. гос. счеты

2. Укп коридор  
кварт. гос. счеты

17.03.06.



1	2	3	4	5	6	7	8	9	10	11	12	13	14	15	16	17	18	19	20
	I		55	мобика					1.2									1.2	
			56	инфобей зам				58.1										58.1	
			57	кабинет				14.9										14.9	
			58	универсал					4.9									4.9	
			59	инженер					2.9									2.9	
			60	бухгалтер					3.5									3.5	
			61	персонал					6.8									6.8	
			62	инфобей зам				56.6										56.6	
			63	спальная				39.1										39.1	
			64	разовая					16.4									16.4	
			65	коридор					1.6									1.6	
			66	кабинет					2.2									2.2	
			67	санузлы					13.8									13.8	
			68	мобика					1.7									1.7	
			69	коридор					4.5									4.5	
			70	спальная				40.7										40.7	
			71	разовая					18.4									18.4	
			72	коридор					1.5									1.5	
			73	кабинет					2.1									2.1	
			74	санузлы					13.3									13.3	
			75	мобика					1.8									1.8	

Составил техник

И. Яковлева

Проверил бригадир

Начальник БТИ







1	2	3	4	5	6	7	8	9	10	11	12	13	14	15	16	17	18	19	20
	7		1	раздвижка					19.8									19.8	
			2	стальная					59.3									59.3	
			3	мушкет					6.6									6.6	
			4	ушваленная					11.2									11.2	
			5	мойка					1.5									1.5	
			6	тубовой зам					57.2									57.2	
			7	раздвижка					16.9									16.9	
			8	душвал					1.5									1.5	
			9	мушкет					3.4									3.4	
			10	коробное					2.3									2.3	
			11	коробок					22.6									22.6	
			12	мойка					1.7									1.7	
			13	кабинет					8.4									8.4	
			14	тубовой зам					59.2									59.2	
			15	стальная					55.8									55.8	
			16	раздвижка					19.2									19.2	
			17	коробное					4.4									4.4	
			18	мойка					4.4									4.4	
			19	стальная					56.1									56.1	
			20	мушкет					5.5									5.5	
			21	мушкет					5.3									5.3	

Составил техник

И. Яковлев

Проверил бригадир

Начальник БТИ



# ЭКСПЛИКАЦИЯ

Приложение № 1

на нежилые и жилые строения, имеющие  
встроенные нежилые помещения

К ПОЭТАЖНОМУ ПЛАНУ СТРОЕНИЯ, РАСПОЛОЖЕННОГО В ГОР. Астана

ПО УЛ. 3-й микр. № 90/4-50

Дата записи и литера по плану	Этажи (начальная с 1 этажа и конечная метр. зонингом)	Номер помещения (квартиры, торгового, складского и т. п.)	Номер по плану строения, комнаты, кухни, коридора и т. п.	Назначение частей помещения: жилая комната, канцелярск. помещ., мастерск. комна., большая палата, кухня, коридор и т. п.	ФОРМУЛА ПОДСЧЕТА ПЛОЩАДИ ПО ВНУТРЕННЕМУ ОБМЕРУ	Площадь по внутреннему обмеру в кв. м, в т. ч. предназначенная под помещения													
						<div style="display: flex; justify-content: space-between;"> <span>жилые</span> <span><i>общее количество помещений</i></span> </div>													
1	2	3	4	5	6	7	8	9	10	11	12	13	14	15	16	17	18	19	20
	II		22	жилая комн.					9.6									9.6	
			23	коридор				63.0										63.0	
			24	кухня					19.3									19.3	
			25	спальная				59.6										59.6	
			26	кухня					6.0									6.0	
			27	жилая комн.					11.6									11.6	
			28	коридор					1.4									1.4	
			29	коридор					54.1									54.1	
			30	кухня					19.8									19.8	
			31	спальная					59.0									59.0	
			32	кухня					5.8									5.8	
			33	жилая комн.					12.3									12.3	
			34	коридор					1.4									1.4	
			35	коридор					55.2									55.2	
			36	кухня					18.4									18.4	
			37	коридор					6.4									6.4	
			38	коридор					5.5									5.5	

1. ИТЛ ДЦ, перекресток  
и новин. квартал  
гос. строительства  
2. ИТЛ науго-  
края. центр  
прилегающей куду  
17.03.06. 008

общее количество помещений  
встроенных помещений



1	2	3	4	5	6	7	8	9	10	11	12	13	14	15	16	17	18	19	20
	II		39	мушкет					3.3									3.3	
			40	мушкет					3.3									3.3	
			41	универсал					18.4									18.4	
			42	танковая				58.9										58.9	
			43	треногой зал				68.1										68.1	
			44	разрезанно					18.8									18.8	
			45	персобино					9.7									9.7	
			46	мобко					3.7									3.7	
			47	кофигрот					7.8									7.8	
			48	спальная				54.6										54.6	
			49	треногой зал				54.6										54.6	
			50	универсал					9.7									9.7	
			51	мушкет					2.8									2.8	
			52	мушкет					2.8									2.8	
			53	разрезанно					19.4									19.4	
			54	спальная				59.2										59.2	
			55	мушкет					6.3									6.3	
			56	универсал					11.1									11.1	
			57	треногой зал				56.1										56.1	
			58	мобко					1.4									1.4	
									238.4	254.2								1295.9	
									822.0	318.9								1140.9	

Итого по бригаде

Составил техник

*И. Дроздов*

Проверил бригадир

Начальник БТИ

ТЕКУЩИЕ КОМПОНЕНТЫ

Зарегистрирован *И.И. Шевченко*

Проверил *И.И. Шевченко* *А.С. Туев*

«17» *Июль* 2006 г.

И.И. Шевченко. Гортитпография. З. № 252-3. от 1-0



# ЭКСПЛИКАЦИЯ

Приложение № 1  
на нежилые и жилые строения, имеющие  
встроенные нежилые помещения

к ПОЭТАЖНОМУ ПЛАНУ СТРОЕНИЯ, РАСПОЛОЖЕННОГО В ГОР. Анжуй

ПО УЛ. 13 микр. № ДНУ № 50

1	2	3	4	5	6	Площадь по внутреннему обмеру в кв. м, в т. ч. предназначенная под помещения													
						жилые		детское		сплошного назначения		обществ. назначения		подсобные		и др.		19	20
						7	8	9	10	11	12	13	14	15	16	17	18		
основная	вспомогательная	основная	вспомогательная	основная	вспомогательная	основная	вспомогательная	основная	вспомогательная	основная	вспомогательная	Итого общ. полезной площ. (по квартире, этажу, строению)	высота помещения по внутрен. обмеру						
					Итого по зданию			1655.1	844.9	43.0	3.8	29.8	11.7	50.8	29.4	69.8	104.8	2846.9	
					метрическая клетка			1455.1	763.8									2582.1	2.4

**ТЕКУЩИЕ ИЗМЕНЕНИЯ**  
 Зарегистрировал И. И. Дубинин  
 Проверил А. С. Печков  
 «11» Июля 2006 г.



